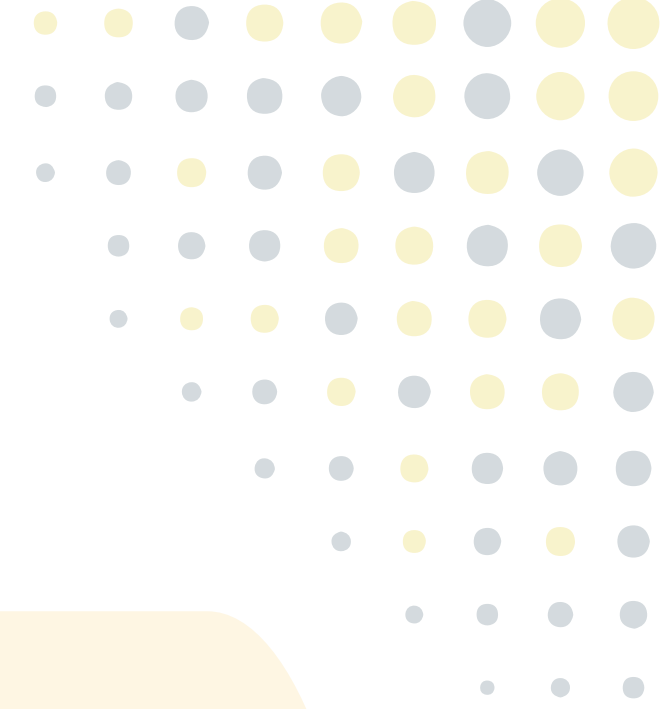


Vendredi 13 décembre 2024



TEXTILE

PRÉVENTION, FABRICATION, RÉEMPLOI ET RECYCLAGE

JOURNÉE DE RESTITUTION DE L'ÉTUDE RÉGIONALE

Un événement co-organisé par



PROGRAMME

9h00 ACCUEIL - CAFÉ

9h30 MOT D'OUVERTURE

L'ADEME Bourgogne-Franche-Comté & le Conseil Régional Bourgogne-Franche-Comté

9h45 BRISE-GLACE

Le Relais Est

10h00 POINT D'ACTUALITÉ SUR LA FILIÈRE TEXTILE

Le Relais Est

10h15 RESTITUTION DE L'ÉTUDE TEXTILE RÉGIONALE

Association Régionale des Acteurs du Réemploi Bourgogne-Franche-Comté (ARAR BFC)

11h15 PRÉSENTATION DE MODÈLES INSPIRANTS D'ÉCOSYSTÈMES TEXTILES RÉGIONAUX

Fashion Green Hub & Recycl'Occ Textile

12h30 REPAS

La Fée Végé

14h00 ATELIERS

- Atelier 1 - Coopération textile : créer ensemble un écosystème textile régional
- Atelier 2 - La collecte et le recyclage des textiles
- Atelier 3 - Le réemploi, la réparation et l'upcycling des textiles

16h00 RESTITUTION DES ATELIERS

16h30 CONCLUSION ET PERSPECTIVES

POINT D'ACTUALITÉ SUR LA FILIÈRE TEXTILE

LE RELAIS EST
SOLIDAIRE & local.

Mylène PANOTIER

Responsable développement collecte et partenariats

Le Relais Est



Actualités de la filière Textiles, linge de maison et chaussures (TLC)

LE RELAIS EST
SOLIDAIRE & local.





- Entreprise d'insertion basée à Wittenheim (68)
- Société coopérative et participative (SCOP)
- **30 ans d'expertise** dans la collecte, le tri et la valorisation des TLC en Alsace et Franche-Comté
- Membre de **Emmaüs France**
- Membre de groupement européen **TESS**

750 bornes de
collecte en
Franche-Comté

3 500 tonnes
collectées en
Franche-Comté

200 salariés dont
40 % en insertion

13 boutiques
Label Fripe et
Léopard



La filière Textile en crise ?



Montagne de sacs de vêtements à la déchèterie de Saint-Lô (Manche)

- **30 % à 50%** d'augmentation de dons depuis juillet 2024 en Europe par rapport à 2023
 - Points d'apport en débordement
 - Associations inondées de dons
- **Conséquences :**
 - ⇒ Arrêt des certains opérateurs de collecte
 - ⇒ Saturation des centres de tri européens
 - ⇒ Surcoûts de stockage pour les centres de tri encore en activité

 - ⇒ Modèle économique des acteurs de l'ESS menacé

Pourquoi cette situation ?

« Le vêtement est devenu un objet éphémère que l'on jette une fois qu'on l'a porté quelques fois ou que l'on revend sur une plateforme pour financer aussi vite un nouvel achat et assouvir sa fièvre consummatrice. »



22% des colis gérés par la Poste viennent de Shein et Temu...

88 boeing 777 quittent la Chine chaque jour pour expédier des colis de fast fashion à travers le monde.

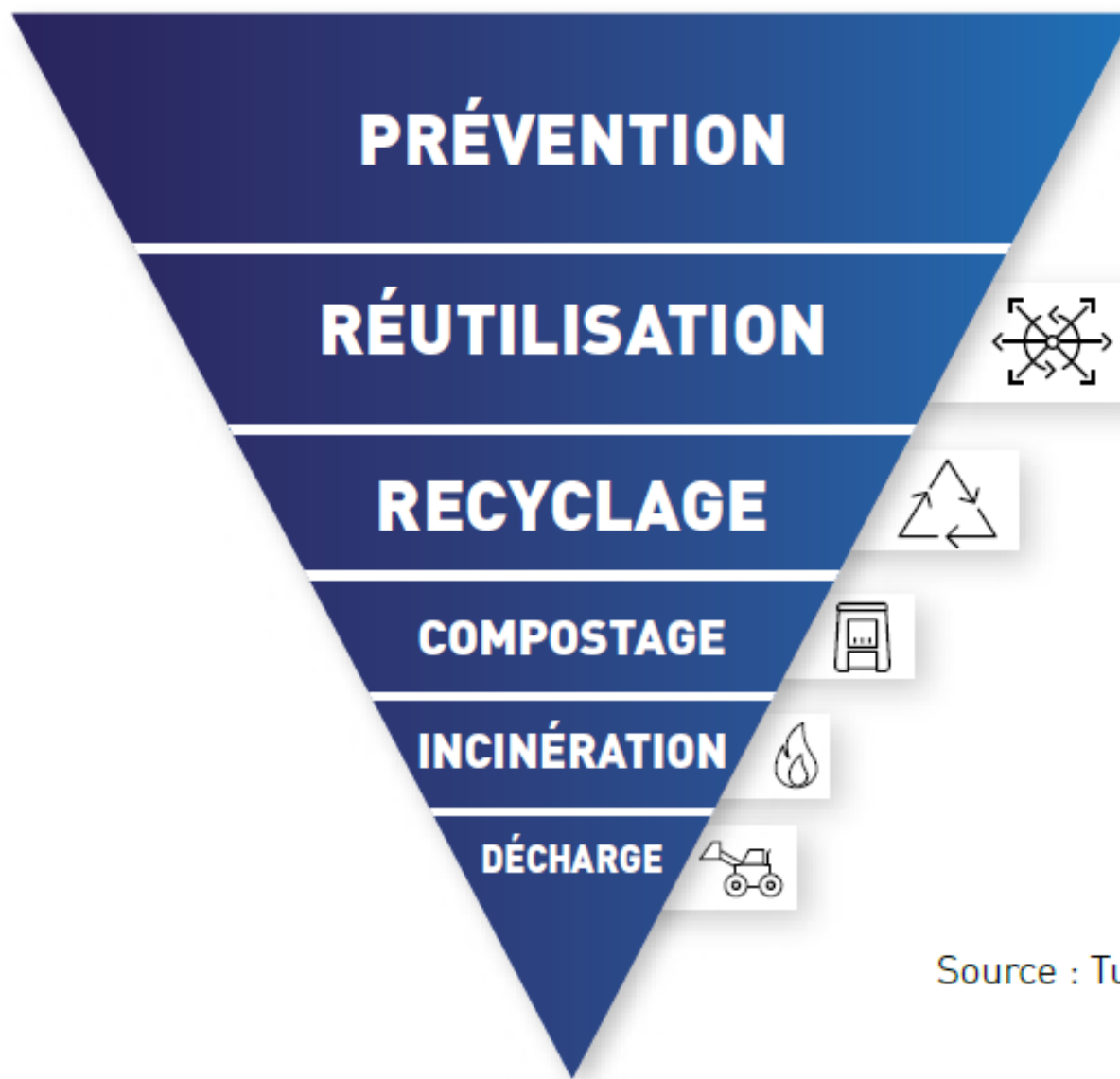
Pourquoi cette situation ?



- Surproduction et gaspillage vestimentaire
- Marché du textile français est inondé de pièces de mauvaise qualité
 - Impossible à réemployer même à recycler
 - Solutions de recyclage industriel insuffisantes en Europe
- Marché africain est aussi inondé de matières issues de la fast fashion venant de l'Asie (neuf ou occasion)
 - Tensions sur l'export avec une baisse des prix de vente des matières
 - Le problème est-il l'export au Ghana ou la qualité de ce qui est produit en Asie et mis sur le marché en Europe ?

Crise périodique ou crise structurelle ?

ÉCHELLE DE LANSINK



Source : Turn Too

Quelles solutions pour la filière ?



Alerter et sensibiliser à la mode éco-responsable, promouvoir le réemploi



Réguler l'importation de pièces issues de la fast fashion :
Projet de loi anti-Fast Fashion



Développer des solutions de recyclage opérationnelles et adaptées à la filière



Accélérer l'éco-conception des vêtements produits



Soutenir et accompagner les opérateurs de la filière

Pour une filière résiliente, éthique, solidaire et qui crée des emplois sur notre territoire

Mylène PANOTIER

Responsable Développement et Partenariats Collecte

06 40 43 31 65

mpanotier@relaisest.org